



# GMT MONTHLY MEMBERSHIP PROGRESS REPORT

Results as of: 12/31/2023

Multiple District LB

LOCATION: BRAZIL

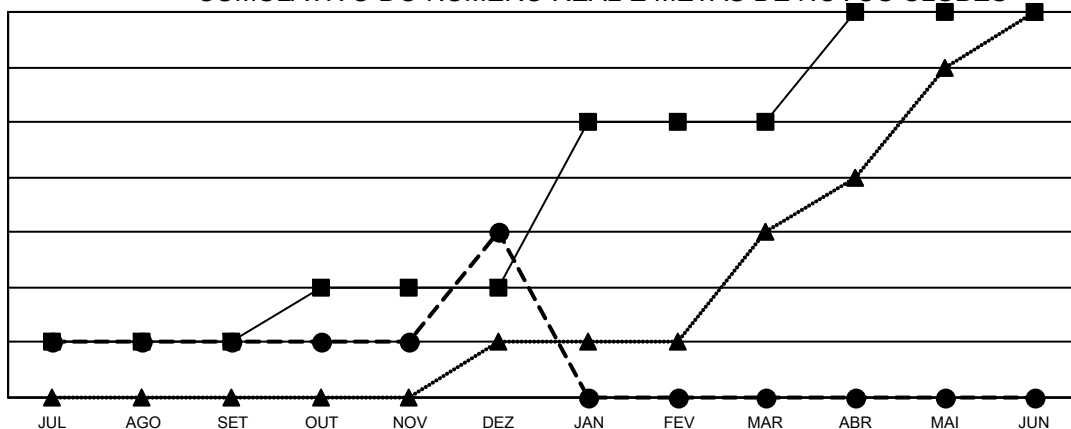
GMT: OPEN

GMT-AJ 3

Clubes			
RESULTADOS PARA 2023-2024			
TRIMESTRE	META DE NOVOS CLUBES	NOVOS CLUBES	CLUBES BAIXADO
JUL/AGO/SET	1	1	3
OUT/NOV/DEZ	1	2	2
JAN/FEV/MAR	3	0	0
ABR/MAI/JUN	2	0	0

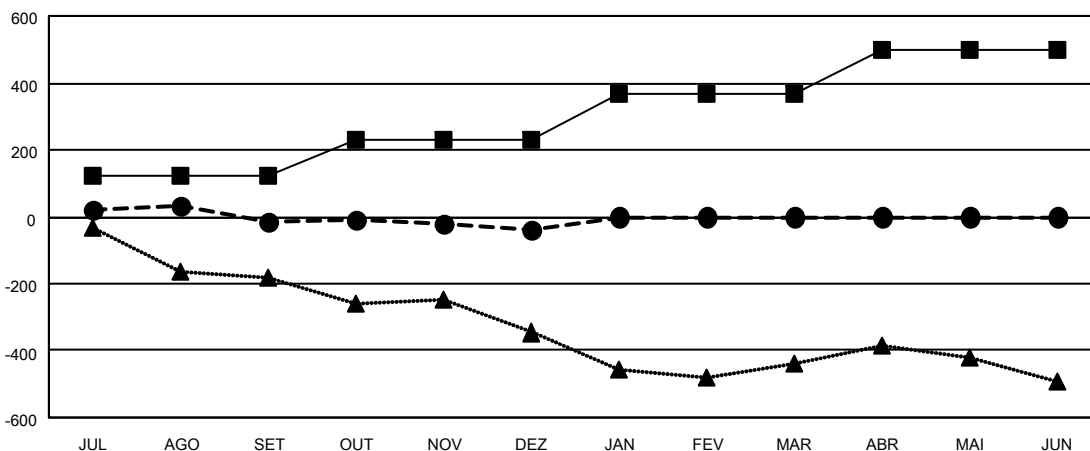
Sócios			
RESULTADOS PARA 2023-2024			
TRIMESTRE	META DE CRESCIMENTO LÍQUIDO DE ASSOCIADOS	CRESCIMENTO REAL DE ASSOCIADO	BAIXA REAL DE ASSOCIADOS (incluindo transferências)
JUL/AGO/SET	125	215	212
OUT/NOV/DEZ	105	211	219
JAN/FEV/MAR	135	0	0
ABR/MAI/JUN	135	0	0

CUMULATIVO DO NÚMERO REAL E METAS DE NOVOS CLUBES



- - METAS DO ANO VIGENTE PARA NOVOS CLUBES
- - NÚMERO REAL DE NOVOS CLUBES DO ANO VIGENTE
- ▲ - NÚMERO REAL DE NOVOS CLUBES DO ANO PASSADO

CUMULATIVO DO NÚMERO REAL E METAS DE SÓCIOS



- - META DE CRESCIMENTO LÍQUIDO DE ASSOCIADOS
- - CRESCIMENTO REAL DE ASSOCIADO
- ▲ - QUADRO ASSOCIATIVO REAL DO ANO PASSADO

CLUBES BAIXADOS: 5	74 CLUBS OF 207 ADICIONADO 1 OU MAIS NOVOS SÓCIOS	<b>DISTRIBUIÇÃO POR SEXO</b>
		MASCULINO 2,815 (54.53%)
		FEMININO 2,347 (45.47%)
<b>SÓCIOS BAIXADOS</b>	<a href="#">CLIQUE AQUI PARA OS DADOS CUMULATIVOS DO QUADRO ASSOCIATIVO</a>	TOTAL DE ASSOCIADOS EM UNIDADES FAMILIARES 2,266
FALECIDO 21		ASSOCIADOS FAMILIARES PAGANDO A METADE DAS QUOTAS 1,207
CLUBES CANCELADOS 20		
OUTRO 390		
<b>TOTAL 431</b>		